

Merkblatt Selbstablesung

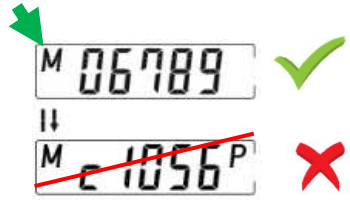
- 1 **Geräte ID Nummer** notieren
- 2 **Raum** dazu notieren
- 3 **Stichtagswert** dazu notieren ✓
- 4 **Ablesungen an ASI GmbH senden** (per Post, E-Mail, Telefon, Foto → QR-Code-Whatsapp)

HKVE - Heizkostenverteiler – am Heizkörper montiert



Multifunktionsanzeige der elektronischen Heizkostenverteiler Minometer M5 bis M8: Leuchten Sie den **linken Infrarotsensor** an. Es erscheint der Displaytest und nach einer weiteren Sekunde der **Zählerstand am Abrechnungstichtag**. Nehmen Sie jetzt sofort das Licht vom Sensor und der Zählerstand am Stichtag und das Datum des Stichtags blinken abwechselnd auf. Ein weiterer Lichtimpuls aktiviert die Fühlerart. Nach einer Minute schaltet das Gerät automatisch auf die laufende Verbrauchsanzeige zurück. Verwenden Sie bitte **keine LED- oder Handy-Taschenlampe**, weil in deren Spektrum die notwendigen grünen Wellenlängen fehlen.

Stichtagswert
Suchtagswert
(blinkend)
Prüfzahl
Prüfzahl
(falsch!)



c. Zählerstand am Abrechnungstichtag (1. Jahresregister)

Diese beiden Anzeigen blinken nach 1 Sekunde im Wechsel

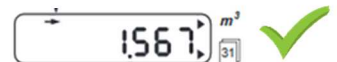


d. Datum des jährlichen Abrechnungstichtags

Wasserszähler für Warmwasser (WWZ) oder Kaltwasser (KWZ)



Stichtagswert



ASI GmbH
Haselweg 22
74523 Schwäbisch Hall
Telefon: +49(0)7907/94 00 90
Telefax: +49(0)7907/16 69
Internet: www.asi-service.com

Email: ablesung@asi-service.com
Whatsapp: <https://wa.me/message/CJDIO5U3MZPOP1>

